



**GABINETE DO VEREADOR FOLHA  
CÂMARA MUNICIPAL DE PALMAS**



**REQUERIMENTO Nº 27/2024**

**AUTOR: VEREADOR FOLHA**

**Requer juntamente a Secretaria Municipal de Infraestrutura e Serviços Públicos, solicitar a duplicação da Avenida Nossa Dois na quadra 1404 Sul.**

O vereador subscreveste, no uso de suas atribuições legais e regimentais, REQUER, após ouvir o Plenário desta respeitável Casa de Leis, que seja encaminhado expediente a Secretaria Municipal de Infraestrutura e Serviços Públicos, a duplicação da Avenida Nossa Dois na quadra 1404 Sul, no fundo do Centro Universitário Católica.

### **JUSTIFICATIVA**

A ausência de limpeza vem causando insegurança na comunidade, tornando os moradores expostos a animais peçonhentos e os demais perigos que vierem a surgir.

A solicitação visa também possibilitar melhorias estéticas, conforto e segurança para os moradores da região, contribuindo ainda para o bem-estar da população.

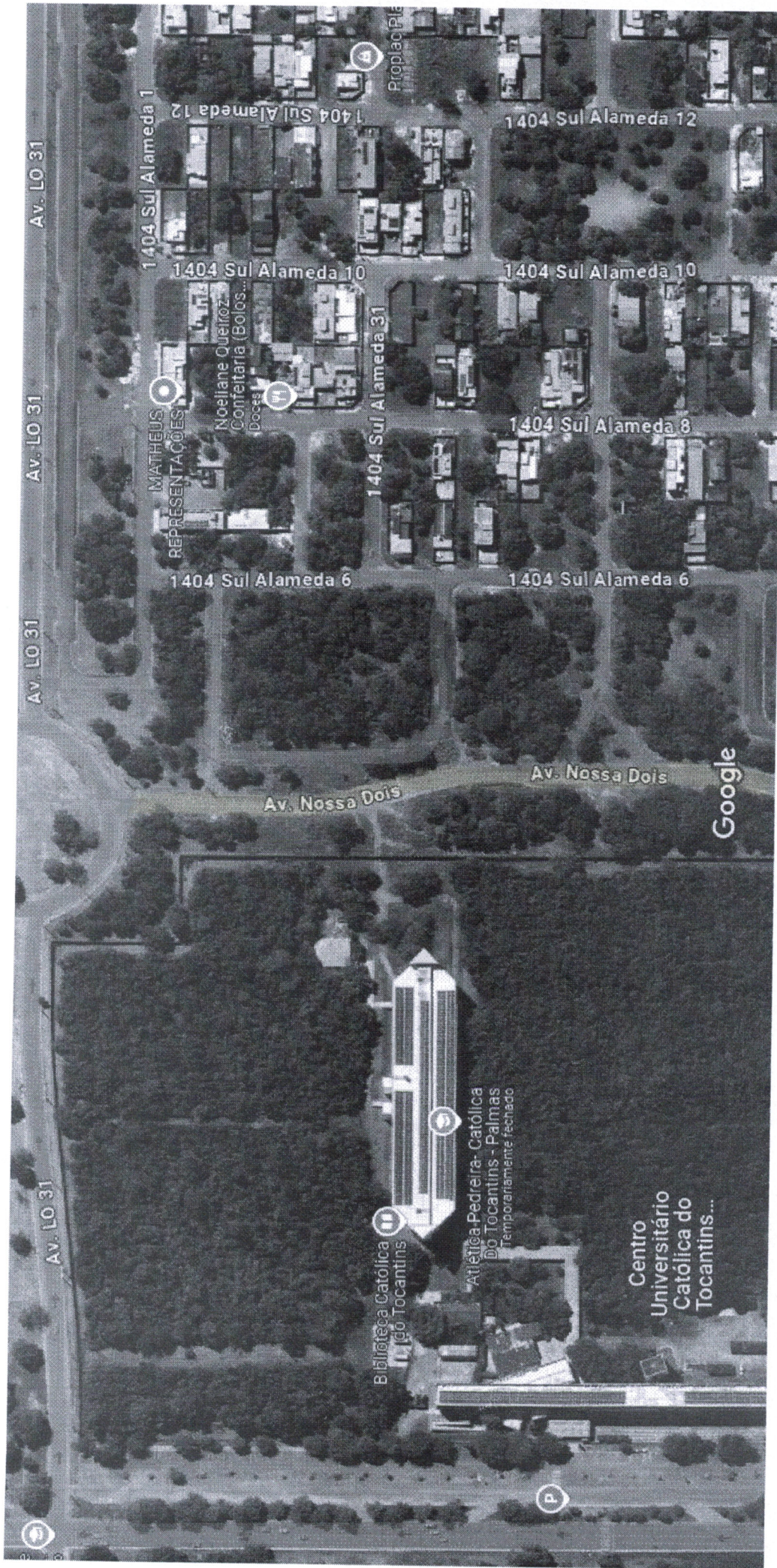
Assim, sirvo-me do presente expediente para solicitar que essa demanda seja atendida para assim minimizar os problemas vivenciados pela população.

**Câmara Municipal de Palmas, aos 28 dias do mês de Fevereiro de 2024.**

**José do Lago Folha Filho**  
Vereador de Palmas

RECEBEMOS  
Em 28/2/2024  
*[Assinatura]*

# Google Maps 1404 Sul Alameda 14 - Plano Diretor Sul



Imagens ©2024 Airbus, CNES / Airbus, Maxar Technologies, Dados do mapa ©2024 50 m